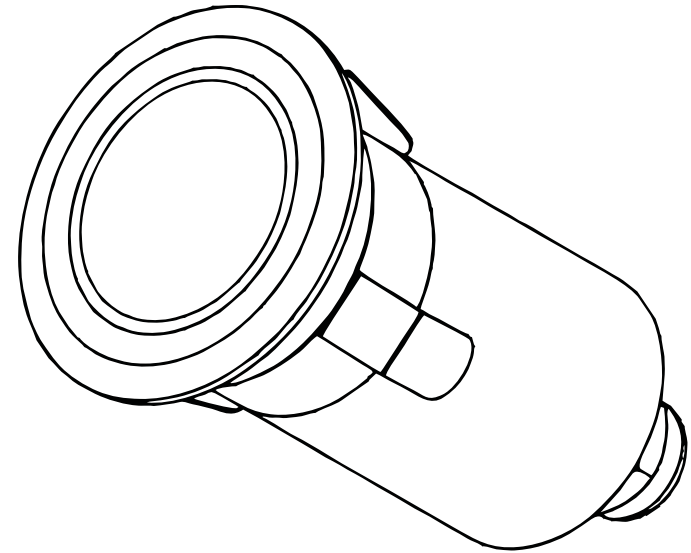


# LED NANO WASH

IP68 WATERPROOF LED PROJECTOR



Operation Manual EN  
Mode d'emploi FR  
Gebruiksaanwijzing NL  
Bedienungsanleitung DE  
Manual de instrucciones ES  
Manual do utilizador PT

[WWW.BEGLEC.COM](http://WWW.BEGLEC.COM)

Copyright © 2009 by BEGLEC comm.v.a.

\* Hofveld 2 ~ B1702 Groot-Bijgaarden ~ Belgium

Reproduction or publication of the content in any manner, without express permission of the publisher, is prohibited.



Version: 1.1





### **EN - DISPOSAL OF THE DEVICE**

Dispose of the unit and used batteries in an environment friendly manner according to your country regulations.

### **FR - DÉCLASSER L'APPAREIL**

Débarrassez-vous de l'appareil et des piles usagées de manière écologique Conformément aux dispositions légales de votre pays.

### **NL - VERWIJDEREN VAN HET APPARAAT**

Verwijder het toestel en de gebruikte batterijen op een milieuvriendelijke manier conform de in uw land geldende voorschriften.

### **DU - ENTSORGUNG DES GERÄTS**

Entsorgen Sie das Gerät und die Batterien auf umweltfreundliche Art und Weise gemäß den Vorschriften Ihres Landes.

### **ES - DESHACERSE DEL APARATO**

Reciclar el aparato y pilas usadas de forma ecologica conforme a las disposiciones legales de su pais.

### **PT - COMO DESFAZER-SE DA UNIDADE**

Tente reciclar a unidade e as pilhas usadas respeitando o ambiente e em conformidade com as normas vigentes no seu país.

## LED NANO WASH - INSTALLATION MANUAL

### SAFETY INSTRUCTIONS:

- To protect the environment, please try to recycle the packing material as much as possible.
- Install the fixture away from any flammable materials and/or liquids.
- Maximum save ambient temperature is 50°C. Don't use this unit at higher ambient temperatures.
- The housing and the lenses must be replaced if they are visibly damaged.
- Important:** Don't use the projector in the presence of persons suffering from epilepsy.

### ELECTRICAL INSTALLATION

The electrical installation should be carried out by qualified personal only, according to the regulations for electrical and mechanical safety in your country.

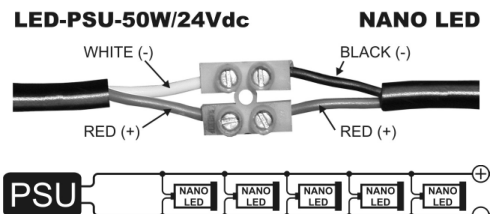
**!!! CAUTION: DO NOT CONNECT DIRECTLY TO 230Vac !!!**  
**!!! CAUTION: Ensure the LED power supply is switched off before installation !!!**

- The LED NANO WASH consumes about 0,25Watt/24Vdc or 1Watt/24Vac per unit.
- This means that you can put a lot of units on one power supply, however the maximum cable length between the LED power supply and the last unit in the chain is about 30m.
- We strongly suggest using our special LED power supply "LED-PSU 50W/24Vdc" (order code: 4935) for maximum reliability. However a simple 24Vac transformer is also possible.

#### Connections:

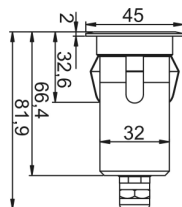
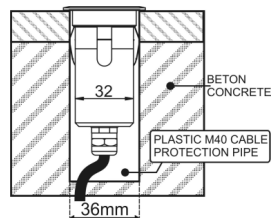
For outdoor installations: make sure to use waterproof junction boxes!

- AC Input (ordinary 24V transformer):** connect all projectors in parallel to the transformer output.
- DC Input (LED-PSU 50W/24Vdc):** connect all projectors in parallel to the PSU output BUT make sure that the positive (red wire) and negative (black wire) poles of the projectors are connected in the right way to the corresponding wires of the PSU → see drawing!
- After checking that the maximum allowed power is not exceeded, you can connect the chain to the LED Manager and switch it on.



### MECHANICAL INSTALLATION

Many possibilities: you can simply drill a hole (ex. in a wooden surface) and press/click the LED projector inside or you can install the projector in concrete floors, using an M40 Cable protection pipe (Diameter = 36mm) to protect the projector. For outdoor installations, make sure to use waterproof junction boxes.



### SPECIFICATIONS

**Connections:** standard 2x0,75mm<sup>2</sup> cable  
**Operation voltage :** 24Vdc (LED-PSU 50W/24Vdc)  
 24Vac (standard 24V-transformer)  
**Power consumption:** 24Vdc → 0,25 Watt/unit  
 24Vac → 1 Watt/unit  
**Power Cable:** curled 1m  
**Beam Angle:** wash  
**IP rating:** IP68 (complete immersion)  
**Weight:** 0,25 kg  
**Size:** see drawing

Every information is subject to change without prior notice

## LED NANO WASH – MANUEL D'INSTALLATION

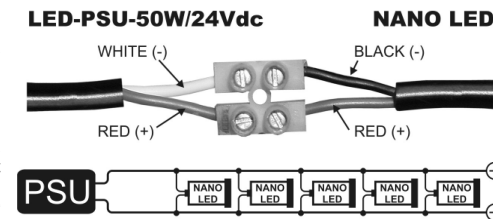
### INSTRUCTIONS DE SECURITE :

- Pour protéger l'environnement, veuillez, autant que faire se peut, recycler les emballages de l'appareil.
- Installez l'appareil à l'écart de matériaux inflammables et/ou liquides.
- La température maximale ambiante est de 50°C pour garantir un fonctionnement correct. N'utilisez pas cet appareil à des températures ambiantes plus élevées.
- Le boîtier et les pièces optiques doivent être remplacés s'ils sont visiblement endommagés.
- Important :** Ne regardez pas directement vers le faisceau lumineux des LED à courte distance, et n'utilisez pas le projecteur en présence de personnes atteintes d'épilepsie.

### INSTALLATION ELECTRIQUE

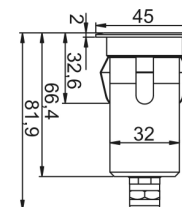
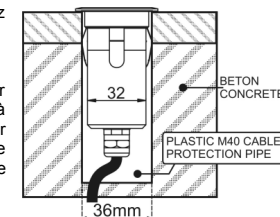
- !!! ATTENTION ! NE VOUS CONNECTEZ PAS DIRECTEMENT AU SECTEUR (230V) !!!**  
**!!! ATTENTION ! Assurez-vous que le bloc d'alimentation des LED est éteint avant l'installation !!!**

- Le LED NANO WASH consomme environ 0,25Watt/24Vdc ou 1Watt/24Vac par appareil.
- Cela signifie donc que vous pouvez alimenter une série d'appareils au départ d'un seul bloc d'alimentation. Cependant, la longueur maximale du câble entre le bloc d'alimentation des LED et le dernier appareil de la chaîne doit se situer aux alentours de 30 mètres.
- Nous recommandons vivement l'utilisation de notre bloc d'alimentation spécifique, le 'LED-PSU 50W/24Vdc' (numéro de référence : 4935) afin de garantir une fiabilité maximale. Cependant, un simple transformateur de 24Vac est aussi une possibilité envisageable.
- Connexions:** Pour des installations en plein air : assurez-vous que le matériel utilisé pour les connexions soit bien étanche!
  - Entrée CA (transfo 24V ordinaire):** connectez tous les projecteurs en parallèle à la sortie du transfo.
  - Entrée CC (par exemple le LED-PSU 50W/24Vdc):** connectez tous les projecteurs en parallèle à la sortie du PSU, MAIS assurez-vous bien que les pôles positifs (fil rouge) et négatifs (fil noir) des projecteurs soient connectés comme il se doit, donc, aux fils correspondants du PSU → prière de se reporter à la figure!
- Après avoir vérifié que la puissance maximale n'est pas dépassée, vous pouvez raccorder la chaîne au LED Manager et le mettre sous tension.



### INSTALLATION MECANIQUE

Il y a beaucoup de possibilités : vous pouvez simplement aménager un trou (par exemple dans une surface en bois) et presser/cliquer le projecteur à LED à l'intérieur ; ou alors, installer le projecteur dans du béton, en prenant soin d'utiliser de la gaine de protection (d'un diamètre de 40 mm) pour câble M40 afin de protéger le projecteur. Pour les installations en plein air, assurez-vous que le matériel utilisé pour les connexions soit bien étanche.



### CARACTERISTIQUES

**Connexions :** Câble standard de 2 x 0,75 mm<sup>2</sup>  
**Tension de service:** 24Vcc (LED-PSU 50W/24Vdc)  
 24Vca (transformateur standard 24V)  
**Consommation:** 24Vdc → 0,25 Watt/appareil  
 24Vac → 1 Watt/appareil  
 1 m, de type spirale  
**CORDON SECTEUR :** wash  
**Angle de dispersion:** wash  
**IP rating (indice de protection) :** IP68 (immersion complète)  
**Poids :** 0,25 kg  
**Dimensions :** se reporter à la figure

Chacune de ces informations peut être modifiée sans avertissement préalable

# LED NANO WASH – INSTALLATIEGIDS

**VEILIGHEIDSIINSTRUCTIES:**

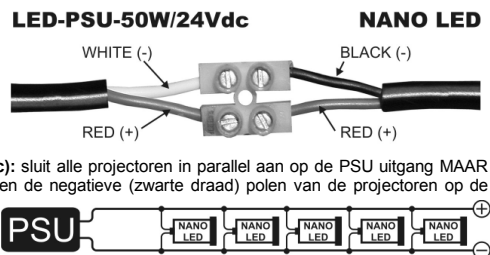
- Bescherm het milieu, probeer zoveel mogelijk het verpakkingsmateriaal te recyclen.
- Installeer het toestel buiten het bereik van ontvlambare stoffen of vloeistoffen.
- De maximale omgevingstemperatuur waarbij het toestel mag gebruikt worden bedraagt 50°C. Gebruik het toestel nooit bij hogere temperaturen.
- De behuizing en de lenzen moeten vervangen worden wanneer deze duidelijk beschadigd zijn.
- **Belangrijk:** Kijk nooit rechtstreeks van dichtbij in de LED lichtstraal en gebruik de projector niet in de nabijheid van personen die lijden aan epilepsie.

**ELECTRISCHE INSTALLATIE**

**⚠ De elektrische installatie behoort uitsluitend uitgevoerd te worden door bevoegd personeel, volgens de in uw land geldende regels betreffende elektrische en mechanische veiligheid.**

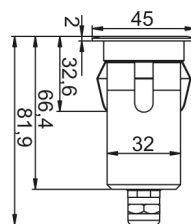
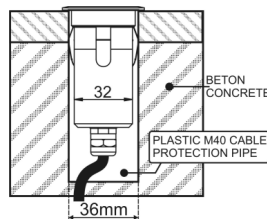
**!!! OPGELET: NIET RECHTSTREEKS OP HET 230V NET AANSLUITEN !!!**  
**!!! OPGELET: Let er op dat de LED voeding uitgeschakeld is alvorens de toestellen aan te sluiten !!!**

- De LED NANO WASH verbruikt ongeveer 0,25Watt/24Vdc tot 1Watt/24Vac Watt per toestel.
- Dit betekent dat u heel wat toestellen kunt aansluiten op één enkele voeding, de maximum kabellengte daarentegen tussen de LED voeding en het laatste toestel in de ketting mag maximum ongeveer 30m bedragen.
- Wij bevelen u ten sterkste aan onze speciale LED voeding "LED-PSU 50W/24Vdc" te gebruiken (bestelcode: 4935) voor een optimale betrouwbaarheid. U kunt echter ook een gewone 24Vac transfo gebruiken.
- **Aansluitingen:**  
 Gebruik steeds waterproof aansluitdozen voor buiteninstallaties!
  - **AC wisselstroom ingang (gewone 24V transfo):** sluit alle projectoren in parallel aan op de transformator uitgang.
  - **DC gelijkstroom ingang (LED-PSU 50W/24Vdc):** sluit alle projectoren in parallel aan op de PSU uitgang MAAR verzeker u ervan dat de positieve (rode draad) en de negatieve (zwarte draad) polen van de projectoren op de juiste manier verbonden worden met de draden van de PSU → zie afbeelding!
- Nadat u nagekeken heeft of de maximum toegelaten belasting niet is overschreden kunt u de ketting aansluiten op de LED Manager en deze aan zetten.



**MECHANISCHE INSTALLATIE**

Vele mogelijkheden: u kunt gewoon een gat boren (bvb. in een houten oppervlak) en de LED projectoren er in drukken/klikken, of u kunt de projector in een betonnen vloer inbouwen met behulp van een M40 beschermingspijp voor kabels (Diameter = 36mm) zodat de projector beschermd blijft. Gebruik steeds waterproof aansluitdozen voor buiten installaties.



**EIGENSCHAPPEN**

- Aansluitingen:** standaard kabel 2x0,75mm<sup>2</sup>  
**Werkingsvoltage :** 24Vdc (LED-PSU 50W/24Vdc)  
 24Vac (standaard 24V transfo)  
 24Vdc → 0,25 Watt/toestel  
 24Vac → 1 Watt/toestel
- Verbruik:** gekrueld 1m  
 wash
- Voedingskabel:** wash
- Stralingshoek:** IP68 (volledige onderdompeling)
- IP bescherming:** 0,25 kg
- Gewicht:** zie afbeelding
- Afmetingen:** zie afbeelding

De inlichtingen kunnen zonder voorafgaande verwittiging gewijzigd worden.

# LED NANO WASH - MONTAGEANLEITUNG

**SAFETY INSTRUCTIONS:**

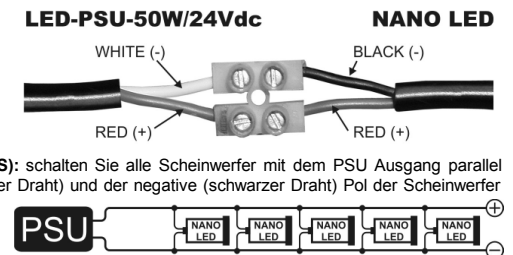
- To protect the environment, please try to recycle the packing material as much as possible.
- Install the fixture away from any flammable materials and/or liquids.
- Maximum safe ambient temperature is 50°C. Don't use this unit at higher ambient temperatures.
- The housing and the lenses must be replaced if they are visibly damaged.
- **Important:** Don't use the projector in the presence of persons suffering from epilepsy.

**ELECTRICAL INSTALLATION**

**⚠ The electrical installation should be carried out by qualified personal only, according to the regulations for electrical and mechanical safety in your country. werden.**

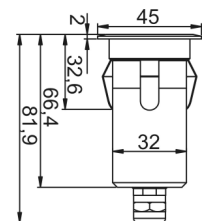
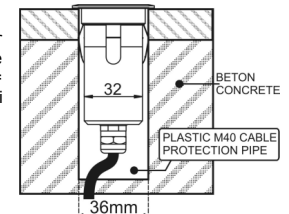
**!!! VORSICHT: NICHT DIREKT AN 230V WECHSELSTROM ANSCHLIEßEN !!!**  
**!!! VORSICHT: Gehen Sie sicher, dass bei der Installation die LED-Stromzufuhr ausgeschaltet ist!!!**

- Der LED NANO WASHER verbraucht ungefähr 0,25Watt/24Vdc oder 1Watt/24Vac pro Gerät.
- Dies bedeutet, dass Sie viele Geräte an ein Netzgerät anschließen können, allerdings darf die maximale Kabellänge zwischen dem LED-Netzteil und dem letzten Gerät in der Reihe 30 m nicht übersteigen.
- Wir empfehlen Ihnen sehr unser spezifisches LED Netzteil "LED-PSU 50W/24Vdc" (Bestellnummer: 4935) für maximale Sicherheit. Ein einfacher 6V WS bis 26V WS Trafo ist allerdings auch möglich.
- **Anschlüsse:**  
 Bei Außenmontagen: Achten Sie darauf, wasserdichte Anschlussdosen zu benutzen!
  - **WS-Eingang (herkömmlicher Trafo):** schalten Sie alle Scheinwerfer mit dem Trafoausgang parallel.
  - **GS-Eingang (Beispiel: LED-PSU 50W/24VGS):** schalten Sie alle Scheinwerfer mit dem PSU Ausgang parallel ABER stellen Sie sicher, dass der positive (roter Draht) und der negative (schwarzer Draht) Pol der Scheinwerfer korrekt mit den entsprechenden Drähten des PSU verbunden sind → siehe Zeichnung!
- Nachdem Sie überprüft haben, dass die Spannung den maximal zulässigen Wert nicht übersteigt, können Sie die Reihe an den LED-Manager anschließen und ihn anschalten.



**MECHANISCHE INSTALLATION**

Zahlreiche Möglichkeiten: Sie können einfach ein Loch bohren (z. B. in einer Holzkonstruktion) und den LED-Scheinwerfer durch Drücken hineinklicken oder Sie können den Scheinwerfer mit Hilfe eines M40 Kabelschutzrohr (Durchmesser = 36mm) zum Schutz des Scheinwerfers in Betonböden einbauen. Achten Sie bei Außenmontagen darauf, wasserdichte Anschlussdosen zu benutzen!



**SPEZIFIKATIONEN**

- Anschlüsse:** herkömmliches 2x0,75mm<sup>2</sup> Kabel
- Betriebsspannung:** 24Vdc (LED-PSU 50W/24Vdc)  
 24Vac (24V Standardtrafo)
- Leistungsaufnahme:** 24Vdc → 0,25 Watt/ Gerät  
 24Vac → 1 Watt/Gerät
- Netzkabel:** 1m Spiralkabel
- Abstrahlwinkel:** wash
- IP Wert:** IP68 (vollständig tauchfähig)
- Gewicht:** 0,25 kg
- Abmessung:** siehe Zeichnung

Every information is subject to change without prior notice

# LED NANO WASH - MANUAL DE INSTALACIÓN

**INSTRUCCIONES DE SEGURIDAD:**

- Para proteger el medio ambiente, recicle el material de embalaje en la medida de lo posible.
- Instale el aparato lejos de cualquier material o líquido inflamable.
- La máxima temperatura ambiente para un funcionamiento seguro es de 50°C. No utilice la unidad a temperaturas ambiente superiores.
- La carcasa y la lente deben reemplazarse si presentan daños visibles.
- **Importante:** No mire directamente al haz de luz LED y no utilice el proyector en presencia de personas que sufran de epilepsia.

**INSTALACIÓN ELÉCTRICA**

- La instalación eléctrica sólo debe ser llevada a cabo por personal cualificado, de acuerdo con la regulaciones sobre seguridad eléctrica y mecánica de su país.

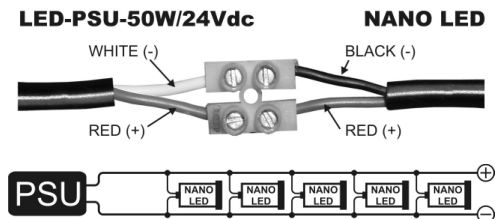
**PRECAUCIÓN: NO CONECTAR DIRECTAMENTE A 230 V de CA**  
**PRECAUCIÓN: Asegúrese de que el suministro de alimentación del LED está apagado antes de la instalación**

- El LED NANO WASH consume unos 0,25vatios/24Vdc o 1Watt/24Vac por unidad.
- Esto significa que puede colocar varias unidades en un único suministro de energía, no obstante, la máxima longitud de cable entre el suministro de energía LED y la última unidad en la cadena es de unos 30m.
- Le recomendamos encarecidamente que utilice nuestro suministro de energía para LED especial "LED-PSU 50W/24Vdc" (código de pedido: 4935) para la máxima fiabilidad. No obstante, un simple transformador de 24V de CA también es posible.

**Conexiones:**

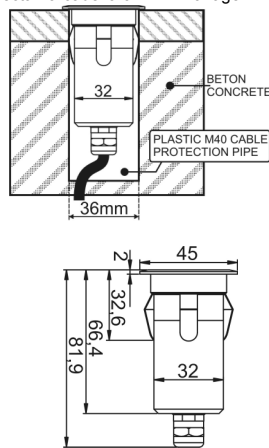
Para instalaciones exteriores: asegúrese de utilizar cajas de unión a prueba de agua!

- **Entrada de CA (transformador ordinario 24V):** conecte todos los transformadores en paralelo a la salida del transformador.
- **Entrada de CC (LED-PSU 50W/24Vdc):** conecte todos los proyectores en paralelo a la salida PSU, pero asegúrese de que los polos positivo (cable rojo) y negativo (cable negro) de los proyectores están conectados correctamente a los cables correspondientes del PSU →. Consulte el gráfico!
- Después de verificar que la energía máxima permitida no se ha excedido, puede conectar la cadena al LED Manager y encenderlo.



**MECHANICAL INSTALLATION**

Many possibilities: you can simply drill a hole (ex. in a wooden surface) and press/click the LED projector inside or you can install the projector in concrete floors, using an M40 Cable protection pipe (Diameter = 36mm) to protect the projector. For outdoor installations, make sure to use waterproof junction boxes.



Toda la información está sujeta a cambios sin previo aviso

# LED NANO WASH – MANUAL DE INSTALAÇÃO

**INSTRUÇÕES DE SEGURANÇA:**

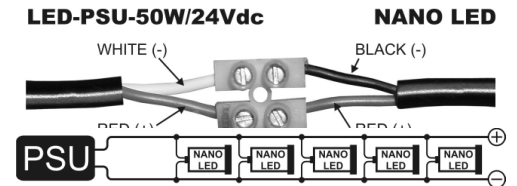
- Para proteger o ambiente, tente reciclar ao máximo o material de acondicionamento.
- Instale o produto longe de qualquer material inflamável e/ou líquidos
- A temperatura ambiente segura é no máximo 50°C. Não use esta unidade em temperaturas ambientes mais altas.
- A estrutura e as lentes devem ser substituídas se houver danos visíveis.
- **Importante:** Não olhe diretamente para o feixe de luz LED a curta distância e não use o projector na presença de pessoas que sofrem de epilepsia.

**INSTALAÇÃO ELÉCTRICA**

- A instalação eléctrica deverá ser efectuada apenas por pessoal qualificado, de acordo com as regulações para segurança eléctrica e mecânica no seu país.

**!!! ATENÇÃO: NÃO CONECTE DIRECTAMENTE A 230Vac!!!**  
**!!! ATENÇÃO: Verifique que fonte de alimentação LED está desligada antes de instalar!!!**

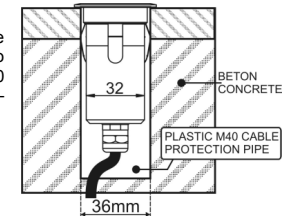
- O LED NANO WASH consome cerca de 0,25Watt/24Vdc ou 1Watt/24Vac por unidade.
- Isto significa que pode colocar muitas unidades numa fonte de alimentação, contudo o comprimento máximo entre o LED power supply e a última unidade é cerca de 30 mt.
- Nós sugerimos fortemente que use a nossa fonte de alimentação especial para LEDS "LED-PSU 50W/24Vdc" código: 4935) para máxima fiabilidade. Contudo um simples transformador de 24Vac também é possível.



- **Entrada AC (transformador normal):** conecte todos os projectores em paralelo ao transformador de saída.
- **Entrada DC (exemplo: LED-PSU 50W/24Vdc):** Conecte todos os projectores em paralelo à saída da PSU MAS certifique-se que o pólo positivo (fio vermelho) e negativo (fio preto) dos projectores são conectados da maneira correcta ao fios correspondentes do PSU → ver figura!
- Depois de verificar que a potência máxima permitida não é excedida, pode conectar a série ao LED Manager e ligá-lo.

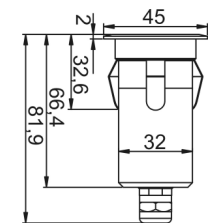
**INSTALAÇÃO MECÂNICA**

Muitas possibilidades: pode simplesmente fazer um orifício (ex. numa superfície de madeira) e pressione/clique o projector de LED para dentro ou pode instalar o projector em chão de cimento. Usando um tubo de protecção do cabo M40 (Diâmetro=36mm) para proteger o projector. Para instalações no exterior, certifique-se de usar caixas de junção à prova de água.



**ESPECIFICAÇÕES**

- Ligações:** cabo 2x0,75mm² standard
- Voltagem de operação:** 9 a 35Vdc (exemplo: LED-PSU 50W/24Vdc)  
6 a 26Vac (transformador standard)  
24Vdc -> 0,25 Watt/unidade
- Consumo de potência:** 24Vac -> 1 Watt/unidade
- Cabo de alimentação:** 1m (enrolado)
- Ângulo do feixe:** Wash
- Valor IP:** IP68 (imersão completa)
- Peso:** 0,25 kg
- Tamanho:** Ver imagem



Toda a informação está sujeta a mudança sem aviso